

Dorgali



Seguendo il percorso della S.S. 125 Orientale Sarda, vero filo d'Arianna per visitare la costa tirrenica, si attraversa, provenendo da Baunei, uno dei tratti considerati più panoramici e suggestivi del settore orientale dell'isola. Si tratta di una quarantina di chilometri di curve continue da affrontare con calma per gustare il paesaggio selvaggio e solitario dove si alternano picchi dolomitici, gole profonde e ampie valli in cui la macchia mediterranea si alterna a boschi di lecci. Dopo i passi di Genna Cruxi (906 m) e Genna Silana (1017 m), un vastissimo bastione che si affaccia sul mare, si entra nel territorio del Parco del Gennargentu ai margini delle splendide Gole di Gorropu e del Rio Flumineddu. La strada prosegue verso nord con un percorso abbastanza rettilineo fino a Dorgali che sorge in posizione dominante, a mezza costa del calcareo Monte

Bardia (882 m), vicinissimo al mare che però non è visibile. Il paese è tagliato in due dalla centrale via Lamarmora, ricca di botteghe artigianali molte delle quali dedite alla tessitura dei tappeti, vanto di Dorgali. Nella stessa via si trova il Museo civico archeologico ricco di reperti che vanno dal periodo prenuragico a quello altomedievale e che provengono da importanti siti dei dintorni come la Tomba di Giganti di S'Ena de Thomes. L'aspetto urbano di Dorgali è ancora quello antico con case basse e vie strette. Nel centro storico, dove si conservano ancora alcuni begli esempi di architettura tradizionale in scura pietra scistosa, sorge l'imponente settecentesca parrocchiale di Santa Caterina al cui interno ci sono preziose statue lignee.



▲ La Tomba di Giganti di S'Ena de Thomes, una delle ricchezze archeologiche di Dorgali.

Il Porto

CALA GONONE

Provenendo da sud, superate le spiagge di Cala Sisine, Cala Luna e la vicina Grotta del Bue Marino che interrompono l'alta e suggestiva costa del Golfo di Orosei, si raggiunge il porto di Cala Gonone. Il porto è protetto a Levante da un molo di sopraflutto a gomito, banchinato all'interno. Il molo di sottoflutto è banchinato, come il piazzale. All'esterno dell'ambito portuale uno specchio acqueo consente l'ormeggio di piccoli natanti nel periodo estivo.

COORDINATE: 40°16',81 N 09°38',36 E

PERICOLI: i venti da est-sud-est provocano forti risacche; è pericoloso entrare e sostare con venti dal IV quadrante.

ACCESSO: senza limitazioni di orario, ma è opportuno raggiungere il porto quando ancora c'è luce. Le imbarcazioni in entrata e in uscita devono mantenersi al centro del canale e non superare la velocità di 3 nodi; le imbarcazioni a vela devono navigare a motore mantenendo le vele ammainate.

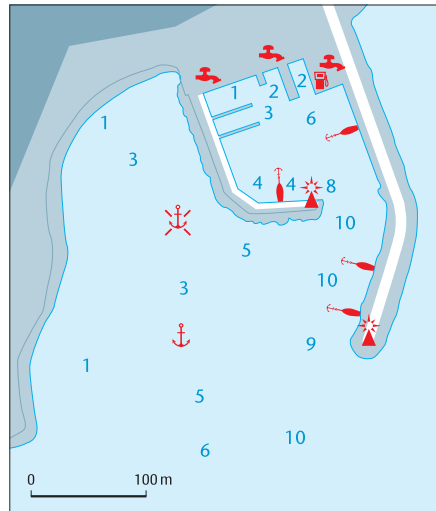
FARI E FANALI: 1232 (E 1031) - fanale a luce fissa verde, 3M sulla testata del molo di sopraflutto; 1232.2 - fanale a luce fissa rossa, 3M sulla testata del molo di sottoflutto (N.B. consultare l'Elenco fari e segnali da nebbia per aggiornamenti e variazioni.)

FONDO MARINO: fango e roccia.

VENTI: II e IV quadrante.

UFFICIO MARITTIMO: Ufficio Locale Marittimo Capitaneria Di Porto - piazza del Porto 08022 Dorgali (NU), Tel. 0784.93261

DIVIETI: non è consentito l'alaggio delle imbarcazioni sugli scali senza l'autorizzazione dell'Autorità Marittima; è fatto divieto di scarico delle acque di sentina, pulizia serbatoi e di scarico degli impianti igienici in porto. L'area compresa entro i limiti delle coordinate che vanno da 40°04,06 N -



09°44',00 E a 40°14',00 N - 09°37',30 E è stata dichiarata zona di tutela biologica con divieto in ogni tempo di qualsiasi attività di pesca sia professionale sia sportiva. Attenzione al divieto di navigazione a motore entro un raggio di 295 m da Punta Goloritzè, dichiarata monumento naturale con D.A.R. 2 dicembre 1993, n. 3112.

INFORMAZIONI	Cala Gonone
Numero posti barca	200
Lunghezza max scafo	15 m
Molo di transito + posti barca	20
Altezza fondali	0,50/4,20 m
Canale di contatto al porto	16
Carburante	Sì
Fontanella/manicotto	33 prese d'acqua
Energia elettrica	banchina + porto
Alaggio/scivolo	scivolo
Gru e/o travel lift	gru mobile
Portata max gru e/o travel lift	—
Servizi igienici	Sì
Servizio antincendio	estintori a pompe
Riparazioni motori	Sì
Riparazioni elettriche	Sì
Riparazioni elettroniche	Sì
Riparazioni scafi	Sì
Riparazioni vele	Sì
Alimentari + stagionalità	nei pressi
Ritiro rifiuti	—
Accesso al porto	24 ore su 24

Itinerario

Cala Gonone

Questa famosa località marina, frazione di Dorgali, si raggiunge mediante un tunnel che parte dalla S.S. 125 e attraversa il Monte Bardia. Usciti dalla galleria, la strada si snoda fino al mare con bellissimi panorami sul golfo contornato da una spettacolare falesia, una delle maggiori del Mediterraneo. Raggiunta Cala Gonone e non disponendo di un'imbarcazione propria, si può approfittare dei molti traghetti per turisti o noleggiare una barca per visitare questa costa selvaggia e incontaminata dove si aprono grotte e baie dai colori da fare invidia ai tropici.

Le grotte

Lungo il litorale di Cala Gonone (NU), a 4 km a sud del porto, si trova la Grotta del Bue Marino, così chiamata perché un tempo era abitata dalla foca monaca, che nella parte più interna si ritirava per partorire o in cerca di rifugio. La grotta, scavata nelle alte falesie calcaree dall'azione delle acque, è raggiungibile facilmente per mezzo di un efficiente ser-



▲ La grande colonna naturale che sembra sorreggere la volta della Grotta di Ispinigoli.

vizio di trasporti marittimi. L'ingresso è maestoso e sulle sue pareti si notano alcuni graffiti preistorici che raffigurano una serie di figurine antropomorfe che danzano attorno a dei dischi solari. Dopo pochi metri, l'ingresso si biforca e la visita prosegue lungo il ramo sud con un percorso ricco di stalattiti e stalagmiti che costeggia un suggestivo e vasto lago salato dalle acque limpidissime. Il percorso ter-

IL CANYON DI SU GORROPU

La spettacolare Gola di Su Gorropu, nei pressi di Dorgali, è un vero monumento naturale con pareti verticali alte fino a 400 m scavate dalle acque del Rio Flumineddu. Per raggiungere l'area si scende nella valle dell'Oddoene dove si imbecca una strada sterrata che costeggia il Rio Flumineddu e che porta all'ingresso del canyon annunciato da due torri di pietra (Punta Cucuttos e Punta



Iscopargiu). L'esplorazione della gola, così profonda da essere in molti punti perennemente all'ombra, avviene lungo un percorso accidentato in mezzo a grandi massi bianchi liscati dall'erosione e a pozze di acqua limpidissima, simili a piscine naturali che si riducono in estate. La completa esplorazione del canyon richiede un buon allenamento e la capacità di saper utilizzare tecniche alpinistiche.

mina nella cosiddetta "spiaggia delle foche" al centro di un'ampia camera.

In macchina, partendo da Dorgali e seguendo la S.S. 125 in direzione di Orosei, si raggiunge la Grotta di Ispinigoli (deviazione al km 32,600). È una delle più grandi d'Italia, con uno sviluppo di 10 km, e la si visita su un percorso guidato e ben attrezzato e illuminato. Particolarmente suggestiva è la grande sala dove una colonna alta 38 m unisce la volta con la base della grotta.



▲ Uno dei tratti più suggestivi della costa di Cala Gonone: Cala Luna e la sua spiaggia.

Le spiagge

Vicino al centro abitato, muovendosi in direzione sud, si trovano nell'ordine le spiagge di Sos Dorroles, S'Abba Meica e Ziu Martine. A piedi è anche possibile raggiungere la piccola Cala Fuili, chiusa tra alte pareti di roccia e con una fitta vegetazione di ginepri e macchia. Via mare, a meno che non si voglia compiere un'escursione abbastanza impegnativa, si raggiunge Cala Luna. Si tratta di una spiaggia tra le più belle d'Italia, ricca di lucci e con un litorale di sabbia tra rocce e faleisie contornato da un bosco di oleandri.

INFORMAZIONI PER VIAGGIARE

Ufficio Informazioni Turistiche

via Lamarmora - 08022 Dorgali (NU)
Tel. 0784.96243
viale Bue Marino - 08020 Cala Gonone (NU),
Tel. 0784.93696 (attivo da Pasqua)
ufficioturismo@dorgali.it

COME ARRIVARE

► IN AUTO

Superstrada 131 Carlo Felice. Uscita bivio Dorgali Lula

► IN AEREO

Aeroporto Olbia Costa Smeralda
07026 Olbia (Gallura), Tel. 0789.563444
infocost@geasar.it - www.geasar.it

► IN AUTOBUS

L'ARST (Azienda Regionale Sarda Trasporti) collega Dorgali con tutte le località principali: Arbatax, Nuoro, Olbia. N. verde 800.865042

► IN TRAGHETTO

Olbia e Golfo Aranci serviti dalle compagnie Tirrenia, Moby Lines, Sardinia Ferries, Grimaldi (collegamenti con Genova, Civitavecchia, Livorno). In estate servizio Tirrenia navi veloci da Fiumicino

SERVIZI PER LA NAUTICA

► NOLEGGIO BARCHE

Informazioni c/o Ufficio Informazioni Turistiche
viale Bue Marino - 08020 Cala Gonone
(Ogliastra), Tel. 0784.93696 (attivo da Pasqua)

PESCATURISMO

Delfino I, Cala Gonone (NU)
Tel. 0784.93330/347.1820313/338.8005925
www.sardegnapescaturismo.com

MANIFESTAZIONI

16 gennaio - Fuoco di Sant'Antonio
Carnevale dorgalese - Festa con la tradizionale corsa dei cavalli al centro del paese
Ferragosto dorgalese - Processione a cavallo con costumi tradizionali
Maggio - Sagra del pesce
Luglio - Festa Madonna del Mare
Luglio-agosto - Cala Gonone Jazz

ACQUISTI

Filigrana, ceramica, tappeti, pelle, coltelli, legno, tascheddas (zaini in pelle)